



# 안전한 학교 만들기, 주민들의 동참이 꼭 필요합니다!

주민 여러분, 안녕하십니까?

개학기를 맞이하여 학생들의 안전하게 활동할 수 있도록 하기 위하여  
법정부적 차원에서 학교 주변 교통·유해업소·식품·옥외광고물 등에 대한 일제점검 및  
단속을 실시하여 안전 위해요인을 근절할 계획입니다.

안전한 학교환경을 만들기 위하여 정부가 적극 나서겠습니다.  
우리의 미래인 학생들이 건강하고 안전하게 자랄 수 있도록 적극적인 관심과 참여를 부탁드립니다.

학교 안전사고 위해 요인으로 인해 여러분의 자녀가 피해를 받지 않도록 관심을 갖고  
**안전신문고(홈페이지 [www.safetyreport.go.kr](http://www.safetyreport.go.kr), 스마트폰 앱서비스),**  
지방자치단체, 관할 경찰서로 즉시 신고해 주시기 바랍니다.

감사합니다.



## 학교 주변 위해요인 안전점검·단속



구분		내용
기간		2018년 2월 23일 ~ 3월 30일(5주간)
분야	교통안전	<ul style="list-style-type: none"> <li>· 어린이 보호구역내 불법 주·정차 과속 등 법규위반 단속</li> <li>· 어린이 통학차량 안전띠 착용, 보호자 탑승 등 안전수칙 준수</li> <li>· 어린이 통학차량 안전교육 의무 이수 집중 점검·단속</li> <li>· 학교 주변 공사장으로 인한 통행로 안전관리 확인·단속</li> <li>· 사고위험구역에 대한 전문가 합동 진단실시·개선방안 마련</li> <li>· 보행중 스마트폰 사용금지 홍보 및 캠페인실시</li> </ul>
	유해환경 정화	<ul style="list-style-type: none"> <li>· 불법 영업시설에 대한 정지 및 폐쇄, 행정대집행 등</li> <li>· 학교환경보호구역 및 주변 지역 유해시설 지도·점검</li> <li>· 불법 유해광고물 등 불건전 행위 단속</li> <li>· 청소년 보호위반 기획수사</li> </ul>
	식품안전	<ul style="list-style-type: none"> <li>· 학교내 급식소 위생 및 식중독 예방·점검</li> <li>· 학교 매점 식품안전 조리·판매업소 지도·점검</li> <li>· 부정·불량식품 제조·판매 등 기획수사</li> </ul>
	옥외 광고물	<ul style="list-style-type: none"> <li>· 노후 광고물 점검·정비 및 불법 옥외 광고물 단속 등</li> </ul>





# 안전한 학교 만들기, 학부모님들의 동참이 꼭 필요합니다!

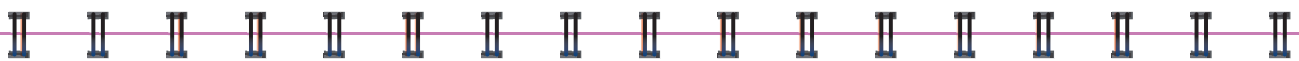
학부모님, 안녕하십니까?

개학기를 맞이하여 학생들의 안전하게 활동할 수 있도록 하기 위하여  
법정부적 차원에서 학교 주변 교통·유해업소·식품·옥외광고물 등에 대한 일제점검 및  
단속을 실시하여 안전 위해요인을 근절할 계획입니다.

안전한 학교환경을 만들기 위하여 정부가 적극 나서겠습니다.  
우리의 미래인 학생들이 건강하고 안전하게 자랄 수 있도록 적극적인 관심과 참여를 부탁드립니다.

학교 안전사고 위해 요인으로 인해 여러분의 자녀가 피해를 받지 않도록 관심을 갖고  
**안전신문고(홈페이지 [www.safetyreport.go.kr](http://www.safetyreport.go.kr), 스마트폰 앱서비스),**  
지방자치단체, 관할 경찰서로 즉시 신고해 주시기 바랍니다.

감사합니다.



## 학교 주변 위해요인 안전점검·단속



구분		내용
기간		2018년 2월 23일 ~ 3월 30일(5주간)
분야	교통안전	<ul style="list-style-type: none"> <li>· 어린이 보호구역내 불법 주·정차 과속 등 법규위반 단속</li> <li>· 어린이 통학차량 안전띠 착용, 보호자 탑승 등 안전수칙 준수</li> <li>· 어린이 통학차량 안전교육 의무 이수 집중 점검·단속</li> <li>· 학교 주변 공사장으로 인한 통행로 안전관리 확인·단속</li> <li>· 사고위험구역에 대한 전문가 합동 진단실시·개선방안 마련</li> <li>· 보행중 스마트폰 사용금지 홍보 및 캠페인실시</li> </ul>
	유해환경 정화	<ul style="list-style-type: none"> <li>· 불법 영업시설에 대한 정지 및 폐쇄, 행정대집행 등</li> <li>· 학교환경보호구역 및 주변 지역 유해시설 지도·점검</li> <li>· 불법 유해광고물 등 불건전 행위 단속</li> <li>· 청소년 보호위반 기획수사</li> </ul>
	식품안전	<ul style="list-style-type: none"> <li>· 학교내 급식소 위생 및 식중독 예방·점검</li> <li>· 학교 매점 식품안전 조리·판매업소 지도·점검</li> <li>· 부정·불량식품 제조·판매 등 기획수사</li> </ul>
	옥외 광고물	<ul style="list-style-type: none"> <li>· 노후 광고물 점검·정비 및 불법 옥외 광고물 단속 등</li> </ul>



## 개학기 학교 주변 위해요인 안전점검·단속 이란?



〈전국 6000여개 초등학교〉  
주변지역을 대상으로 실시합니다!

기간은 2월 23일부터 3월 30일까지 5주간이며, 교통·유해업소  
식품·불법광고물 등 4개 안전취약분야에 대해 실시됩니다.



〈정부부처 총 717개 기관〉이  
참여하여 안전위해요인에 대해 합동 점검·단속합니다!

정부부처 합동으로 개학기를 맞아 학교 주변 안전위해요인들에  
대한 특별점검과 행정안전부·교육부·경찰청·여성가족부  
식품의약품안전처 등 5개 중앙부처와 소속기관이 함께 참여합니다.

총괄

행정안전부

교통안전

불법 주정차, 과속, 통학차량

행정안전부  
교육부, 경찰청  
지자체

유해환경 정화

불법영업시설, 유해시설  
청소년 보호위반

행안부, 교육부  
경찰청, 지자체, 여가부  
\*지자체 특사경 포함

식품안전

식중독 예방, 식품위생  
불량식품

식약처, 교육부  
지자체  
\*지자체 특사경 포함

옥외 광고물

노후 광고물, 불법 광고물

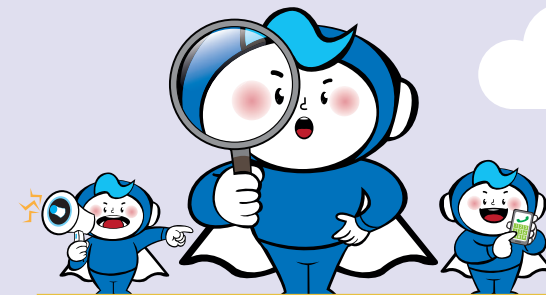
행안부, 지자체

※ 불량식품 및 청소년 출입, 고용금지 의무 위반 등은 지자체 특별사법경찰관(특사경) 단속 병행



안전신문고 바로가기  
www.safetyreport.go.kr

함께 참여하고!  
함께 지키고!  
함께 안전한 학교 만들어요!



개학기 학교 주변  
위해요인  
안전점검·단속

〈기간〉 2월 23일 ~ 3월 30일(5주간)



행정안전부 교육부 여성가족부

식품의약품안전처



경찰청

# 학교 주변 위해요인 안전점검·단속



## 교통안전

- 어린이 보호구역내 불법 주·정차 과속 등 법규위반 단속
- 어린이 통학차량 안전띠 착용, 보호자 탑승 등 안전수칙 준수
- 어린이 통학차량 안전교육 의무 이수 집중 점검·단속
- 학교 주변 공사장으로 인한 통행로 안전관리 확인·단속
- 사고위험구역에 대한 전문가 합동 진단·개선방안 마련
- 보행중 스마트폰 사용금지 홍보 및 캠페인 실시



## 식품안전

- 학교내 급식소 위생 및 식중독 예방·점검
- 학교 매점 식품안전 조리·판매업소 지도·점검
- 부정·불량식품 제조·판매 등 기획수사



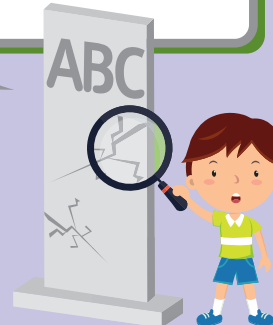
## 유해환경 정화

- 불법 영업시설에 대한 정지 및 폐쇄, 행정대집행 등
- 학교환경보호구역 및 주변 지역 유해시설 지도·점검
- 불법 유해광고물 등 불건전 행위 단속
- 청소년 보호위반 기획수사



## 옥외 광고물

- 노후 광고물 점검·정비 및 불법 옥외 광고물 단속 등



## <안전신문고>를 통한 학교 주변 안전위해요인 신고!

누구나 안전신문고를 통해 쉽고 빠르게 위해요인을 신고하실 수 있습니다

### <안전신고 방법>



#### 안전신문고 홈페이지

안전신문고 홈페이지  
([www.safetyreport.go.kr](http://www.safetyreport.go.kr))에서  
'안전신고' 버튼을 누르세요,  
'안전신고' 버튼을 누르세요,  
포털검색창에 안전신문고를 치세요.



#### 안전신문고 앱 초기화면

안전신문고 앱 초기화면에서  
'안전신고' 버튼을 누르세요,  
안드로이드/ 애플 앱 스토어에서  
다운받으실 수 있습니다.

### <안전신고 절차>

1



여러분들이 신고한  
'안전신고' 내용을 접수합니다.

2



담당기관에  
신고 내용을 전달합니다.

3



신고 내용을 처리할  
담당자를 선택합니다.

4



담당자가 안전신고 현장을  
살펴보며 점검합니다.

5



어떻게 처리할 것인지  
7일 안에 답변해드립니다.